

JRC Ürünleri

Yer altı radarı

NJJ-640

Tahribatsız test yöntemi ile sığ yeraltı bölgelerindeki nesnelere hassasiyetle saptar



NJJ-640 yer altı borularının bakımı amacıyla geliştirilmiştir. Ayrıca haberleşme kabloları ve inşaat demiri gibi donatıların konum belirlemesini de yapar

- ◆ Yaklaşık 1 metre derinlikteki boruların konumlarını belirler.
- ◆ Dokunmatik Yarı geçirgen ekran ile artırılmış kullanım kolaylığı ve görsellik.
- ◆ Kolay taşıma ve katlanabilirlik için bükülebilir yapı.
- ◆ 3 farklı görüntüleme ile gömülü boruların konumlarını kolayca belirleme.



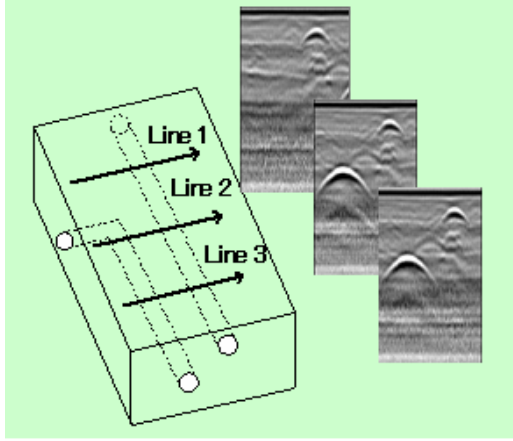
Konumlama



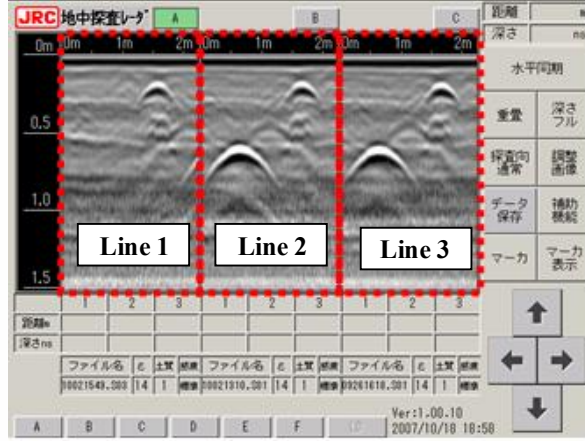
Katlama / Taşıma

Ekranında aynı anda 3 görüntü gösterebilme

Gömülü boru devamlılık analizi



Saptanan görüntü



Ekran örneği

Özellikler

	Özellik
Saptama Metodu	Radar Sistem
Nesneler	Gaz,su boruları, haberleşme,elektrik cabloları ve inşaat demiri
Saptama derinliği	Yaklaşık 1m (Derinlik nesnenin türü ve beton çeşidine göre farklılık göstermektedir.)
Saptama hızı	Maksimum 4.5km/h
Veri	10.4 inç yarı geçirgen ekran, TFT Renkli LCD (Dokunmatik ekran)
Veri göstergesi	B Modu (Dikey kısım göstergesi) ve AB modu (Yansıma dalgası ve dikey kısım modu) Renkli veya monokrom seçimi
Çıkış Formatı	CF Hafıza Kartı / Printer (Opsiyonel)
Güç Kaynağı	Pil:DC12V
Sürekli Çalışma (Saat olarak)	2 saatten fazla
Güç Harcaması	33W a kadar
Boyutlar	Çalışmada : 895(Y) x 495(G) x 686(D)mm Muhafazada: 340(Y) x 495(G) x 773(D)mm
Ağırlık	29kg a kadar



Uyarı

**NJJ 640 güvenli kullanmak için
lütfen kullanım klavuzunu
okuyunuz .**

AKSEM

Makina Maden Mühendislik Sanayi ve Ticaret Ltd. Şti.

**AKSEM Makina Maden Mühendislik
San. ve Tic. Ltd. Şti.
Sırasöğütler, Çelikoğlu Cad. No:145
Çayırova - Gebze
Tel: 0.262.655 02 65
Fax: 0.262.655 02 33**

e-mail: info@aksemmakina.com
www.aksemmakina.com